

第20号



令和2年12月発行



社会福祉法人 呉福祉会
呉広風園 救護施設 呉広風園
〒737-0911 呉市焼山北3丁目21-2
TEL0823-33-7177 Fax0823-33-7225

HP:<http://kure-fukushikai.sakura.ne.jp/>
E-mail : kofu@key.ocn.ne.jp



新施設完成

新しい建物が完成し
7月19日に引越しを
しました。
新施設は鉄骨造3階建て
で2人部屋を基本として
ます。



呉広風園の理念

利用者の個人の尊厳を保持し、自立した日常生活を地域社会で営むことができるよう支援します

「第20号の内容」

表紙 新施設完成
2P 新施設紹介 1F 2F 3F
3P 居室(2F・3F)
コロナに負けずに
4P 外部就労 避難訓練
リハビリ 認証法人
編集後記

呉広風園のロゴマーク



呉(KURE)のKと明るい未来に向かって広く
風が吹いている様子をイメージしたものです

新施設紹介

1F

玄関



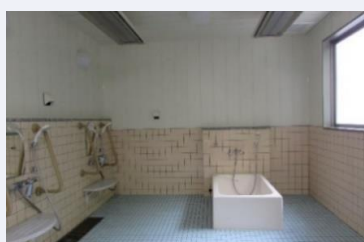
食堂



一般風呂



介護風呂



面接室



洗濯場



2F

支援室 (2F)



集会室



機能訓練室



3F

支援室 (3F)



地域交流室



散髪室



居室（2F・3F）

個室



2人部屋



コロナに負けずに 外出自粛の中、施設内で楽しみをみつけます
枕カバー・マスク作り



コロナに負けるな広風園まつり



手作り昼食会



手巻き寿司の作り方を説明します



手巻き寿司に挑戦！

外部就労



避難訓練



土砂崩れを想定し、全員がエレベーターを使わず3Fへ避難をします

リハビリ



看護師と毎日頑張っています

認証法人



「魅力ある福祉・介護の職場宣言ひろしま」制度に認証されました

編集後記 無常・・・



新建物に引越後、旧建物はすぐに解体工事が始まりました。40年以上慣れ親しんだ建物が大型重機で壊される姿は圧巻ですが、愛着のある建物が壊されることには寂しさを感じます。無常(万物は常に変化している)を実感しています。(写真は旧施設解体後の更地です)

掲載した写真・氏名等の個人情報については、本人の了承のもとに掲載しております。

編集委員 泉・本吉